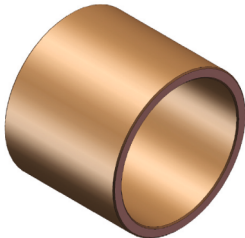


### Werkstoffe

- 1 Sinterbronze
- 2 Öl

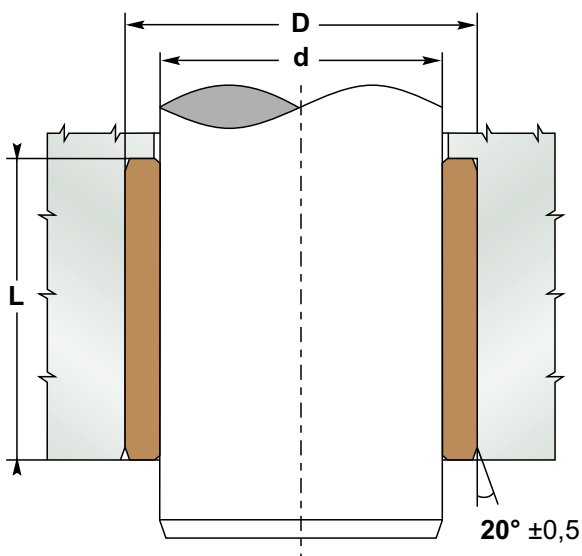


### Einsatzbereich

Max. zulässige spezifische Belastung	
dynamisch	$\leq 10 \text{ N/mm}^2$
statisch	$\leq 18 \text{ N/mm}^2$
Temperaturbereich	$-10^\circ\text{C}$ bis $100^\circ\text{C}$
Reibungskoeffizient	0,05 bis 0,1
Max. Gleitgeschwindigkeit	
Trockenlauf	$\leq 7 \text{ m/s}$
Max. pv-Wert	
trocken	$1,8 \text{ N/mm}^2 \cdot \text{m/s}$
Oberflächengüte d. Welle	$R_a < 0,8 \mu\text{m}$
Oberflächenhärte d. Welle	$HB > 350$
Medien-Beständigkeit	s. Medien-Übersicht

### Montage

Offener Einbauraum



### Funktion

- Selbstschmierende, wartungsfreie Gleitbuchse aus Sinterbronze
- Weist gute Gleitwerte und ein geringes Lagerpiel auf
- Eignet sich insbesondere für den Einsatz bei rotierenden Bewegungen
- Präzise Lagerbohrung nach dem Einbau mit Einpressdorn
- Auch rotierende Drehbewegung
- Geeignet bei hohen Geschwindigkeiten

**PDT-Fertigung**

Nicht möglich

**Keine Fertigung mit Metall möglich!**